



UNIFORMES EMPRESARIALES
DEL POTOSÍ SA DE CV



DOS MIL VEINTICINCO



A woman with dark hair, wearing a pink t-shirt and black pants, is performing a yoga pose. She is in a wide squat position with her knees spread apart and her arms raised high, holding her hands together above her head. She is looking directly at the camera with a neutral expression. The background is a plain, light gray.

INNOVATING
TO TRANSFORM

ÍNDICE

POLOS

ESTILO 600 C/D Polo Cardado.....	6
ESTILO 600 CL/DL Polo Cardado Manga Larga	8
ESTILO 700 C/D Polo Peinado	10
ESTILO 900 C/D Polo Poliéster Sport	12
ESTILO 900 CL/DL Polo Poliéster Sport Manga Larga	14
ESTILO 901 C/D Polo Poliéster Piqué Elastano	16

PLAYERAS

☆ ESTILO 410 C/D Playera Cuello Redondo.....	20
☆ ESTILO 410 ULS Playera Cuello Redondo Manga Larga	22
ESTILO 410 N Playera Cuello Redondo Kids	24
☆ ESTILO 950 C/D Playera Deportiva Poliéster	26
ESTILO 950 CL/DL Playera Deportiva Poliéster Manga Larga	28
ESTILO 950 N Playera Deportiva Poliéster Kids.....	30
ESTILO 970 C/D Playera Deportiva Cuello Redondo	32

SUBLIMACIÓN

ESTILO 4000 C/D Playera Poliéster Cuello Redondo	34
ESTILO 4000 N Playera Poliéster Cuello Redondo Kids	36

UNIFORMES

ESTILO 6000 C/D & 6000 CL/DL Camisa de Gabardina	40
ESTILO 6001 C/D & 6001 CL/DL Camisa Oxford	42
ESTILO 6002 C/D & 6002 CL/DL Camisa Cuadros y Rayas	44
☆ ESTILO 6004 C/D & 6004 CL/DL Camisa de Cuadros Poliéster.....	46
ESTILO 6500 C/D & 6500 CL/DL Camisa de Trabajo	48
☆ ESTILO 8000U Chaleco Nailon	50
☆ ESTILO 8001U Chaleco Softshell Outdoor Line	52
☆ ESTILO 8002U Chamarra Softshell Outdoor Line	54
☆ ESTILO 8100U Chaleco Softshell Reciclado Outdoor Line	56
☆ ESTILO 8101U Chamarra Softshell Reciclado Outdoor Line.....	58

POLOS

CARDADO | PEINADO | POLIÉSTER





ESTILO 600 C|D

POLO CARDADO

CABALLERO Y DAMA

Tallas: CH - 2EG

Peso: 230 g/m²

Tejido: Piqué pre-encogido

Composición: 50% Algodón - 50% Poliéster

Sport Grey: 90% Algodón - 10% Poliéster



| Especificaciones

Refuerzo en hombros.

Tapacostura de aletilla a aletilla.

Doble pespunte en bajos.

Doble pespunte en sisa.

Caballero

3 Botones al tono de la tela.

Construcción tubular.

Cuello y puños tejidos.



Tallas: CH a EG | 40 Piezas por Caja

Tallas: 2EG | 30 Piezas por Caja

Dama

4 Botones al tono de la tela.

Corte asiluetado.

Cuello tejido.

Aberturas laterales.



Tallas: CH a EG | 50 Piezas por Caja

Tallas: 2EG | 30 Piezas por Caja



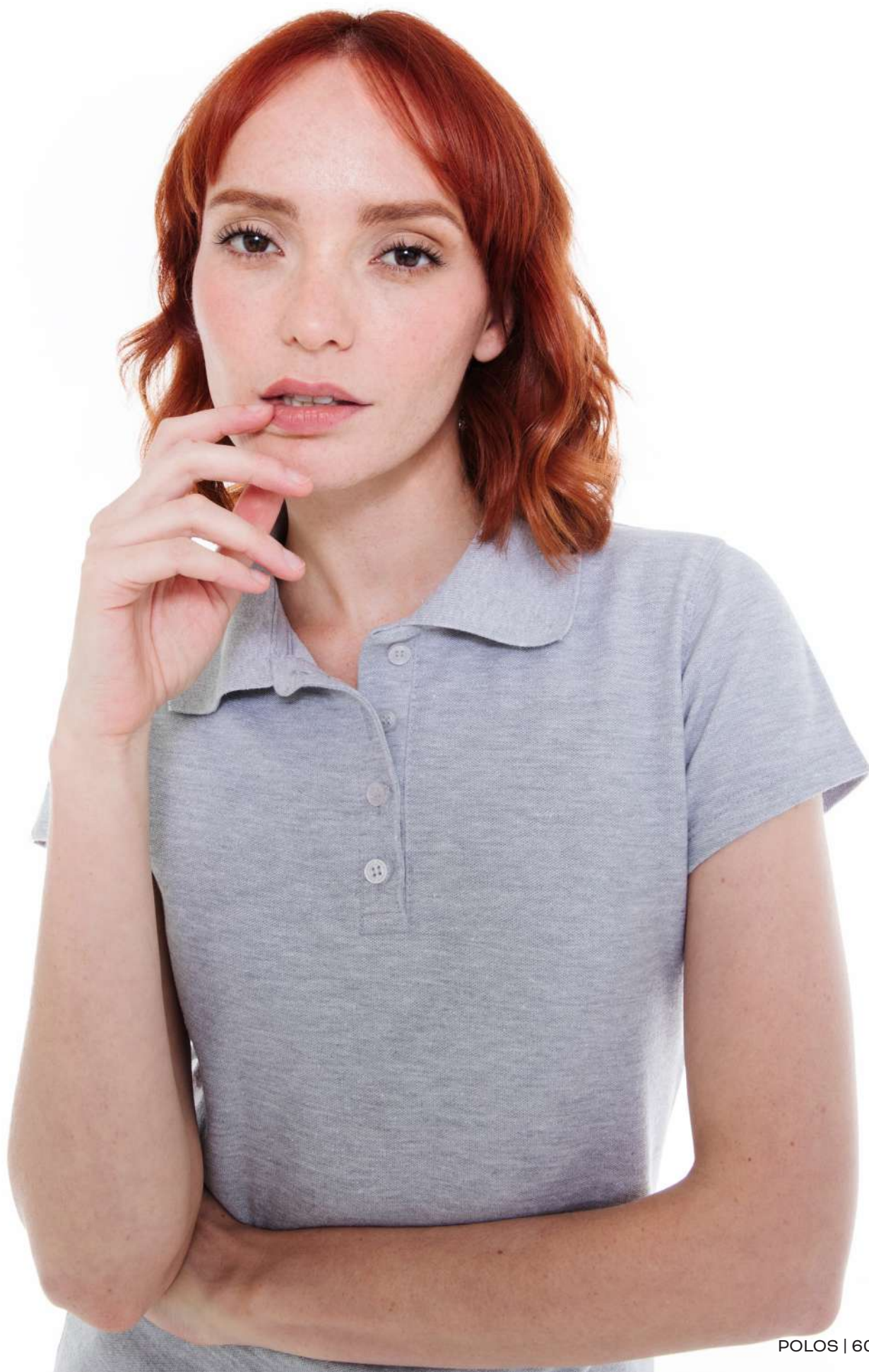
| Aplicaciones

Bordado | Serigrafía | Vinil Textil | DTF



| Colores | 20

- Black (Negro)
- Heather Black (Negro Jaspe)
- Charcoal (Carbón)
- Sport Grey (Gris Jaspe)
- Navy (Azul Marino)
- Heather Navy (Marino Jaspe)
- Royal (Azul Rey)
- Turquoise (Turquesa)
- Coastal Blue (Azul Celeste)
- Light Blue (Azul Cielo)
- Kelly Green (Verde Manzana)
- Maroon (Marrón)
- Heather Burgundy (Borgoña Jaspe)
- Red (Rojo)
- Orange (Naranja)
- Yellow Haze (Amarillo Paja)
- Purple (Púrpura)
- Fucsia (Fiusha)
- Pink (Palo de Rosa)
- White (Blanco)





ESTILO 600 CL|DL

POLO CARDADO | MANGA LARGA

CABALLERO Y DAMA

Tallas: CH - 2EG

Peso: 230 g/m²

Tejido: Piqué pre-encogido

Composición: 50% Algodón - 50% Poliéster

Sport Grey: 90% Algodón - 10% Poliéster



| Especificaciones

Refuerzo en hombros.

Tapacostura de aletilla a aletilla.

Doble pespunte en bajos.

Cuello y puños tejidos.

Cerrado de costados.

Caballero

3 Botones al tono de la tela.



Tallas: CH a 2EG | 30 Piezas por Caja

Dama

4 Botones al tono de la tela.

Corte asiluetado.

Aberturas laterales.

Doble pespunte en sisa.



Tallas: CH a 2EG | 40 Piezas por Caja



| Aplicaciones

Bordado | Serigrafía | Vinil Textil | DTF



| Colores | 7

- Black (Negro)
- Sport Grey (Gris Jaspe)
- Navy (Azul Marino)
- Royal (Azul Rey)
- Kelly Green (Verde Manzana)
- Red (Rojo)
- White (Blanco)



ESTILO 700 C|D

POLO PEINADO

CABALLERO Y DAMA

Tallas: CH - 2EG

Peso: 230 g/m²

Tejido: Piqué peinado

Composición: 50% Algodón - 50% Poliéster

Sport Grey: 90% Algodón - 10% Poliéster



| Especificaciones

Refuerzo en hombros.

Tapacostura y abertura lateral bicolor.

Doble pespunte en bajos.

Doble pespunte en sisa.

Cerrado de costados.

Caballero

3 Botones al tono de la tela.

Cuello y puños tejidos.

Doble pespunte en puños.



Tallas: CH a 2EG | 40 Piezas por Caja

Dama

4 Botones al tono de la tela.

Corte asiluetado.

Cuello tejido.



Tallas: CH a 2EG | 50 Piezas por Caja



| Aplicaciones

Bordado | Serigrafía | Vinil Textil | DTF



| Colores | 14

- Black (Negro)
- Sport Grey (Gris Jaspe)
- Navy (Azul Marino)
- Royal (Azul Rey)
- Turquoise (Turquesa)
- Coastal Blue (Azul Celeste)
- Aqua (Aqua)
- Kelly Green (Verde Manzana)
- Fluor Green (Verde Flúor)
- Heather Mustard (Mostaza Jaspe)
- Red (Rojo)
- Purple (Púrpura)
- Fluor Pink (Rosa Flúor)
- White (Blanco)







ESTILO 900 C|D

POLO POLIÉSTER SPORT

CABALLERO Y DAMA

Tallas: CH - 4EG

Peso: 200 g/m²

Tejido: Piqué

Composición: 100% Poliéster



| Especificaciones

Cerrado de costados.
Triple pespunte en bajos y hombros.
Cuello y puños tejidos.
Tapacostura a contraste.
3 Presillas en contraste.

Caballero

3 Botones al tono de la tela.
Corte recto.



Tallas: CH a 4EG | 50 Piezas por Caja

Dama

4 Botones al tono de la tela.
Corte asiluetado.



Tallas: CH a 4EG | 50 Piezas por Caja



| Aplicaciones

Bordado | Serigrafía | Vinil Textil | DTF | Sublimado (en blanco)



| Colores | 17

- Black (Negro)
- Charcoal (Carbón)
- Oxford Grey (Gris Oxford)
- Navy (Azul Marino)
- Heather Blue Navy (Azul Marino Jaspe)
- Cobalt (Cobalto)
- Royal (Azul Rey)
- Heather blue royal (Azul Rey Jaspe)
- Aqua (Aqua)
- Olive (Olivo)
- Green MX (Verde MX)
- Maroon (Marrón)
- Scarlet Red (Rojo Escarlata)
- Red (Rojo)
- Orange (Naranja)
- Cool Yellow (Amarillo Cool)
- White (Blanco)



ESTILO 900 CL|DL

POLO POLIÉSTER SPORT | MANGA LARGA

CABALLERO Y DAMA

Tallas: CH - 4EG

Peso: 200 g/m²

Tejido: Piqué

Composición: 100% Poliéster



| Especificaciones

Cerrado de costados.
Triple pespunte en bajos y hombros.
Cuello y puños tejidos.
Tapacostura a contraste.
3 Presillas en contraste.

Caballero

3 Botones al tono de la tela.

Corte recto.



Tallas: CH a 2EG | 50 Piezas por Caja

Tallas: 3EG a 4EG | 40 Piezas por Caja

Dama

4 Botones al tono de la tela.

Corte asiluetado.



Tallas: CH a 4EG | 50 Piezas por Caja



| Aplicaciones

Bordado | Serigrafía | Vinil Textil | DTF | Sublimado (en blanco)



| Colores | 6

- Black (Negro)
- Charcoal (Carbón)
- Oxford Grey (Gris Oxford)
- Navy (Azul Marino)
- Red (Rojo)
- White







ESTILO 901 C|D

POLO POLIÉSTER PIQUÉ ELASTANO

CABALLERO Y DAMA

Tallas: CH - 2EG

Peso: 190 g/m²

Tejido: Piqué elastano

Composición: 94.5% Poliéster - 5.5% Elastano



| Especificaciones

Cerrado de costados.

Refuerzo en hombros.

Tapacostura y abertura lateral a contraste.

Doble pespunte en bajos y mangas.

Doble pespunte en bata.

Cuello tejido.

1 Presilla en contraste.

Caballero

3 Botones al tono de la tela.

Corte recto.



Tallas: CH a 2EG | 50 Piezas por Caja

Dama

4 Botones al tono de la tela.

Corte asiluetado.



Tallas: CH a 2EG | 50 Piezas por Caja



| Aplicaciones

Bordado | Serigrafía | Vinil Textil | DTF | Sublimado (en blanco)



| Colores | 5

- Black (Negro)
- Charcoal (Carbón)
- Navy (Azul Marino)
- Red (Rojo)
- White (Blanco)



PLAYERAS

ALGODÓN | POLIÉSTER



ESTILO 410 C|D

PLAYERA CUELLO REDONDO

CABALLERO Y DAMA

Tallas: 410C: CH - 3EG | 410D: CH - 2EG

Peso: 185 g/m²

Tejido: Chifón

Composición: 100% Algodón

Sport Grey: 90% Algodón - 10% Poliéster



| Especificaciones

Tapacostura en cuello y hombros.

Cuello rib.

Etiqueta desprendible.

Caballero

Tejido tubular.

Corte recto.



Tallas: CH a EG | 72 Piezas por Caja

Tallas: 2EG a 3EG | 60 Piezas por Caja

Dama

Cerrado de costados.

Corte asiluetado.

Doble pespunte en cuello.



Tallas: CH a 2EG | 72 Piezas por Caja



| Aplicaciones

Bordado | Serigrafía | Vinil Textil | DTF | DTG



Nuevos Colores



| Colores Caballero | 18

- | | |
|----------------------------------|------------------------------------|
| ● Black (Negro) | ● Red (Rojo) |
| ● Charcoal (Carbón) | ● Dusty Pink (Palo de Rosa) |
| ● Sport Grey (Gris Jaspe) | ● Canary Yellow (Amarillo Canario) |
| ● Navy (Azul Marino) | ● Natural (Natural) |
| ● Royal (Azul Rey) | ○ White (Blanco) |
| ● Kelly Green (Verde Manzana) | ☆ ● Orange (Naranja) |
| ● Military Green (Verde Militar) | ☆ ● Pacific Blue (Azul Pacífico) |
| ● Mocca (Moca) | ☆ ● Coral (Coral) |
| ● Maroon (Marrón) | ☆ ● Island Reef (Verde Arrecife) |



| Colores Dama | 12

- | | |
|-----------------------------|----------------------------------|
| ● Black (Negro) | ☆ ● Orange (Naranja) |
| ● Sport Grey (Gris Jaspe) | ☆ ● Pacific Blue (Azul Pacífico) |
| ● Navy (Azul Rey) | ☆ ● Coral (Coral) |
| ● Maroon (Marrón) | ☆ ● Island Reef (Verde Arrecife) |
| ● Red (Rojo) | |
| ● Dusty Pink (Palo de Rosa) | |
| ● Natural (Natural) | |
| ○ White (Blanco) | |





ESTILO 410 ULS

PLAYERA CUELLO REDONDO

MANGA LARGA

CABALLERO Y DAMA

★ Nuevo Estilo

Tallas: CH - 2EG

Peso: 185 g/m²

Tejido: Chifón

Composición: 100% Algodón

Sport Grey: 90% Algodón - 10% Poliéster

Colores Seguridad: 50% Algodón - 50% Poliéster



| Especificaciones

Manga larga.

Tapacostura en cuello y hombros.

Tejido tubular.

Cuello rib.

Puño rib.

Etiqueta desprendible.



Tallas: CH a EG | 60 Piezas por Caja

Tallas: 2EG | 48 Piezas por Caja



| Aplicaciones

Bordado | Serigrafía | Vinil Textil | DTF | DTG



| Colores | 5

- Black (Negro)
- Sport Grey (Gris Jaspe)
- White (Blanco)
- Safety Green (Verde Seguridad)
- Safety Orange (Naranja Seguridad)



ESTILO 410 N

PLAYERA CUELLO REDONDO

KIDS

Tallas: ECH - EG

Peso: 185 g/m²

Tejido: Chifón

Composición: 100% Algodón

Sport Grey: 90% Algodón - 10% Poliéster

Heather Charcoal y Colores Fluor: 50% Algodón - 50% Poliéster



| Especificaciones

Tapacostura en cuello y hombros.

Doble pespunte en cuello.

Tejido tubular.

Corte recto.

Cuello Rib.

Etiqueta desprendible.



Tallas: ECH a EG | 96 Piezas por Caja.



| Aplicaciones

Bordado | Serigrafía | Vinil Textil | DTF | DTG



| Colores | 13

- Black (Negro)
- Heather Charcoal (Jaspe Oscuro)
- Sport Grey (Gris Jaspe)
- Navy (Azul Marino)
- Royal (Azul Rey)
- Kelly Green (Verde Manzana)
- Canary Yellow (Amarillo Canario)
- Red (Rojo)
- Purple (Púrpura)
- Fucsia (Fiusha)
- Pink (Rosa)
- Fluor Pink (Rosa Flúor)
- White (Blanco)





ESTILO 950 C|D

PLAYERA DEPORTIVA POLIÉSTER CUELLO REDONDO

CABALLERO Y DAMA

Tallas: CH - 2EG

Peso: 150 g/m²

Tejido: Mesh

Composición: 100% Poliéster



| Especificaciones

Cerrado de costados.
Tapacostura en contraste.
Doble pespunte en cuello.
Etiqueta desprendible.
Barra reflectiva en mangas.

Caballero

Corte recto.



Tallas: CH a 2EG | 60 Piezas por Caja

Dama

Corte asiluetado.



Tallas: CH a 2EG | 100 Piezas por Caja



| Aplicaciones

Sublimación (en blanco) | Serigrafía | Vinil Textil | DTF

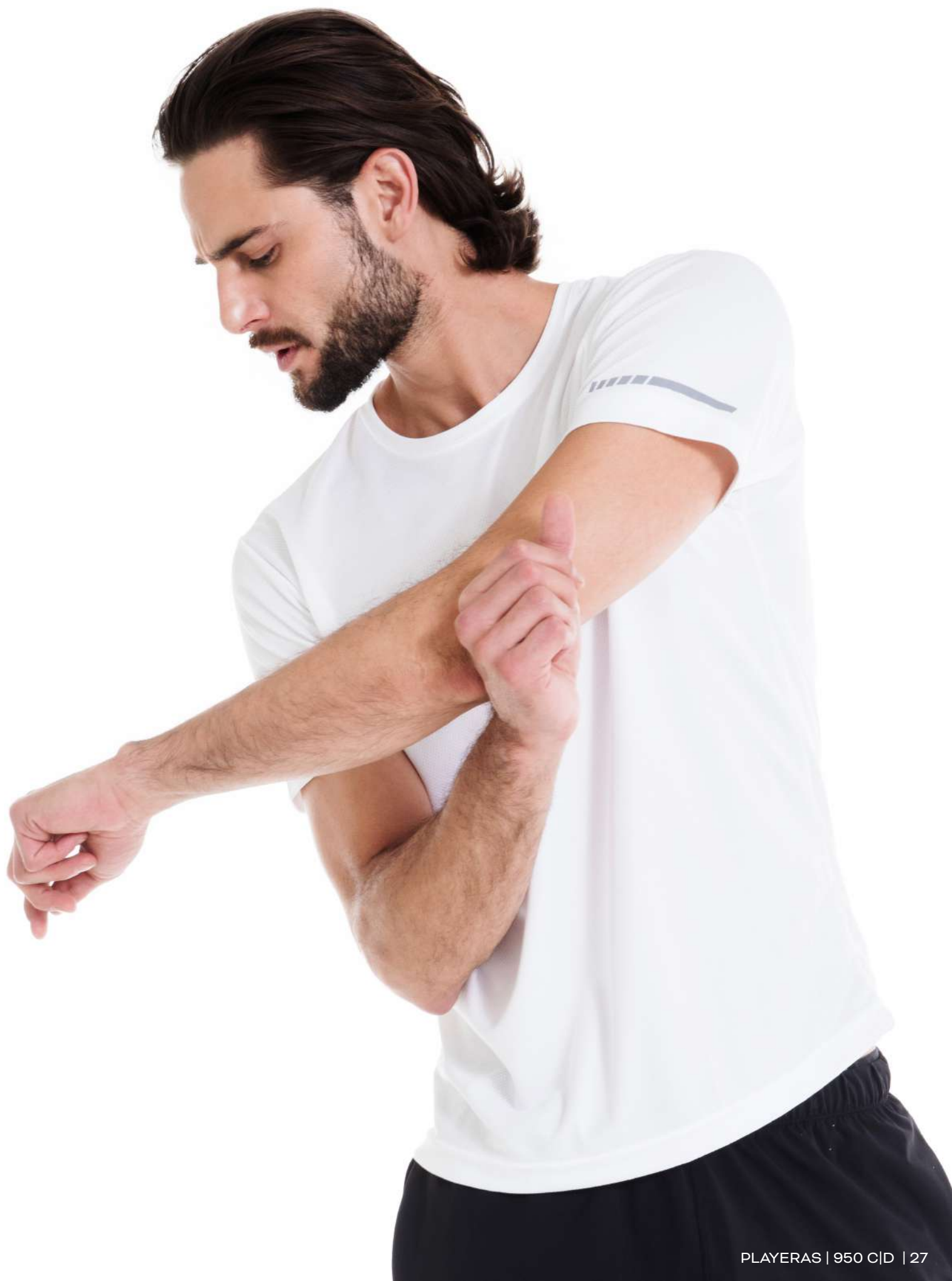


Nuevos Colores



| Colores | 14

- Black (Negro)
- Charcoal (Carbón)
- Navy (Azul Marino)
- Royal (Azul Rey)
- Electric Blue (Azul Eléctrico)
- Green MX (Verde MX)
- Fluor Lime (Lima Flúor)
- Fluor Yellow (Amarillo Flúor)
- Red (Rojo)
- Fucsia (Fiusha)
- Fluor Orange (Naranja Flúor)
- White (Blanco)
- ☆ ● Irish Green (Verde Irlandés)
- ☆ ● Coral Red (Rojo Coral)





ESTILO 950 CL|DL

PLAYERA DEPORTIVA POLIÉSTER

CUELLO REDONDO | MANGA LARGA

CABALLERO Y DAMA

Tallas: CH - 2EG

Peso: 150 g/m²

Tejido: Mesh

Composición: 100% Poliéster



| Especificaciones

Cerrado de costados.

Tapacostura en contraste.

Doble pespunte en cuello.

Etiqueta desprendible.

Puntos reflectivos en espalda.

Caballero

Corte recto.



Tallas: CH a 2EG | 60 Piezas por Caja

Dama

Corte asiluetado.



Tallas: CH a 2EG | 100 Piezas por Caja



| Aplicaciones

Sublimación (en blanco) | Serigrafía | Vinil Textil | DTF



| Colores | 8

- Black (Negro)
- Charcoal (Carbón)
- Navy (Azul Marino)
- Royal (Azul Rey)
- Electric Blue (Azul Eléctrico)
- Fluor Yellow (Amarillo Fluor)
- Red (Rojo)
- White (Blanco)





ESTILO 950 N

PLAYERA DEPORTIVA POLIÉSTER
CUELLO REDONDO

KIDS

Tallas: CH - EG
Peso: 150 g/m²
Tejido: Mesh
Composición: 100% Poliéster



| Especificaciones

Cerrado de costados.
Tapacostura en contraste.
Doble pespunte en cuello.
Corte recto.
Etiqueta desprendible.
Barra reflectiva en mangas.



Tallas: CH a EG | 140 Piezas por Caja



| Aplicaciones

Sublimación (en blanco) | Serigrafía | Vinil Textil | DTF



| Colores | 12

- Black (Negro)
- Charcoal (Carbón)
- Navy (Azul Marino)
- Royal (Azul Rey)
- Electric Blue (Azul Eléctrico)
- Green MX (Verde MX)
- Fluor Lime (Lima Flúor)
- Fluor Yellow (Amarillo Fluor)
- Red (Rojo)
- Fucsia (Fiusha)
- Fluor Orange (Naranja Flúor)
- White (Blanco)





ESTILO 970 C|D

PLAYERA CUELLO REDONDO POLIÉSTER

CABALLERO Y DAMA

Tallas: CH - 2EG

Peso: 140 g/m²

Tejido: Jersey

Composición: 100% Poliéster



| Especificaciones

Cerrado de costados.
Doble pespunte en cuello.
Costura flat en sisa.
Etiqueta desprendible.

Caballero

Corte recto.



Tallas: CH a 2EG | 60 Piezas por Caja

Dama

Corte asiluetado.



Tallas: CH a 2EG | 100 Piezas por Caja



| Aplicaciones

Sublimación (en blanco) | Serigrafía | Vinil Textil | DTF



| Colores | 4

- Black (Negro)
- Charcoal (Carbón)
- Navy (Azul Marino)
- White (Blanco)





ESTILO 4000 C|D

PLAYERA CUELLO REDONDO

POLIÉSTER

CABALLERO Y DAMA

Tallas: CH - 2EG

Peso: 160 g/m²

Tejido: Jersey

Composición: 100% Poliéster



| Especificaciones

Tela sublimable.

Suave al tacto.

Doble pespunte en cuello.

Tapacostura en cuello y hombros.

Etiqueta desprendible

Caballero

Corte recto.



Tallas: CH a 2EG | 80 Piezas por Caja

Dama

Corte asiluetado.



Tallas: CH a 2EG | 100 Piezas por Caja



| Aplicaciones

Sublimación (en blanco) | Serigrafía



| Colores | 1

○ White (Blanco)





ESTILO 4000 N

PLAYERA CUELLO REDONDO
POLIÉSTER

KIDS

Tallas: CH - EG
Peso: 160 g/m²
Tejido: Jersey
Composición: 100% Poliéster



| Especificaciones

Tela sublimable.
Suave al tacto.
Tapa costura en cuello y hombros.
Etiqueta desprendible.
Corte recto.



Tallas: CH a EG | 140 Piezas por Caja



| Aplicaciones

Sublimación (en blanco) | Serigrafía



| Colores | 1

☐ White (Blanco)



UNIFORMES

GABARDINA | OXFORD | CUADROS | RAYAS





ESTILO 6000 C|D

CAMISA DE GABARDINA

MANGA CORTA

CABALLERO Y DAMA

Tallas: CH - 4EG

Peso: 160 g/m²

Tejido: Gabardina Peinada

Composición: 50% Algodón-50% Poliéster



| Especificaciones

Contraste en bata y pie de cuello.
(Excepto color maroon).

Caballero

Corte regular.

Pinzas en espalda.

Botón down.

Bolsa frontal.



Tallas: CH a 2EG | 35 Piezas por Caja

Tallas: 3EG a 4EG | 30 Piezas por Caja

Dama

Corte asiluetado.

Pinzas en espalda.



Tallas: CH a 2EG | 40 Piezas por Caja

Tallas: 3EG a 4EG | 35 Piezas por Caja



| Aplicaciones

Bordado | Serigrafía | Vinil Textil



| Colores | 8

- Black (Negro)
- Navy (Azul Marino)
- Coastal Blue (Azul Celeste)
- Light Blue (Azul Cielo)
- Maroon (Marrón)
- Red (Rojo)
- Khaki (Caqui)
- White (Blanco)

ESTILO 6000 CL|DL

CAMISA DE GABARDINA

MANGA LARGA

CABALLERO Y DAMA

Tallas: CH - 4EG

Peso: 160 g/m²

Tejido: Gabardina Peinada

Composición: 50% Algodón-50% Poliéster

Especificaciones |



Contraste en bata y pie de cuello.

(Excepto color maroon)

Contraste en aletilla de manga y puño interior.

Pinzas en puño.

Caballero

Corte regular.

Pinzas en espalda.

Botón down.

Bolsa frontal.

Tallas: CH a 2EG | 35 Piezas por Caja

Tallas: 3EG a 4EG | 30 Piezas por Caja



Dama

Corte asiluetado.

Pinzas en espalda.

Tallas: CH a 2EG | 40 Piezas por Caja

Tallas: 3EG a 4EG | 35 Piezas por Caja



Aplicaciones |



Bordado | Serigrafía | Vinil Textil

Colores | 8 |



Black (Negro)



Navy (Azul Marino)



Coastal Blue (Azul Celeste)



Light Blue (Azul Cielo)



Maroon (Marrón)



Red (Rojo)



Khaki (Caqui)



White (Blanco)





ESTILO 6001 C|D

CAMISA OXFORD

MANGA CORTA

CABALLERO Y DAMA

Tallas: CH - 4EG

Peso: 155 g/m²

Tejido: Oxford

Composición: 60% Algodón - 40% Poliéster



| Especificaciones

Contraste en bata y pie de cuello.

Caballero

Corte regular.

Pinzas en espalda.

Botón down.

Bolsa frontal.



Tallas: CH a 2EG | 35 Piezas por Caja

Tallas: 3EG a 4EG | 30 Piezas por Caja

Dama

Corte asiluetado.

Pinzas en espalda.



Tallas: CH a 2EG | 40 Piezas por Caja

Tallas: 3EG a 4EG | 35 Piezas por Caja



| Aplicaciones

Bordado | Serigrafía | Vinil Textil



| Colores | 4

- Black Oxford (Oxford Negro)
- Navy Oxford (Oxford Marino)
- Pink Oxford (Oxford Rosa)
- White Oxford (Oxford Blanco)

ESTILO 6001 CL|DL

CAMISA OXFORD

MANGA LARGA

CABALLERO Y DAMA

Tallas: CH - 4EG

Peso: 155 g/m²

Tejido: Oxford

Composición: 60% Algodón - 40% Poliéster

Especificaciones |



Contraste en bata y pie de cuello.
Contraste en aletilla de manga y puño interior.
Pinzas en puño.

Caballero

Corte regular.
Pinzas en espalda.
Botón down.
Bolsa frontal.

Tallas: CH a 2EG | 35 Piezas por Caja
Tallas: 3EG a 4EG | 30 Piezas por Caja



Dama

Corte asiluetado.
Pinzas en espalda.

Tallas: CH a 2EG | 40 Piezas por Caja
Tallas: 3EG a 4EG | 35 Piezas por Caja



Aplicaciones |



Bordado | Serigrafía | Vinil Textil

Colores | 4 |



Black Oxford (Oxford Negro) ●

Navy Oxford (Oxford Marino) ●

Pink Oxford (Oxford Rosa) ●

White Oxford (Oxford Blanco) ○





ESTILO 6002 C|D

CAMISA CUADROS Y RAYAS

MANGA CORTA

CABALLERO Y DAMA

Tallas: CH - 4EG

Peso: 115 g/m²

Composición: 55% Algodón - 45% Poliéster



| Especificaciones

Contraste en bata y pie de cuello.

Caballero

Corte regular.

Pinzas en espalda.

Botón down.

Bolsa frontal.



Tallas: CH a 2EG | 35 Piezas por Caja

Tallas: 3EG a 4EG | 30 Piezas por Caja

Dama

Corte asiluetado.

Pinzas en espalda.



Tallas: CH a 2EG | 40 Piezas por Caja

Tallas: 3EG a 4EG | 35 Piezas por Caja



| Aplicaciones

Bordado | Serigrafía | Vinil Textil



| Colores | 6



Plaid Royal (Cuadros Azul Rey)



Plaid Coral (Cuadros Coral)



Navy Stripes (Rayas Marino)



Light Blue Stripes (Rayas Azul Cielo)



Mint Stripes (Rayas Menta)



Pink Stripes (Rayas Rosa)

ESTILO 6002 CL|DL

CAMISA CUADROS Y RAYAS

MANGA LARGA

CABALLERO Y DAMA

Tallas: CH - 4EG

Peso: 115 g/m²

Composición: 55% Algodón - 45% Poliéster

Especificaciones |



Contraste en bata y pie de cuello.
Contraste en aletilla de manga y puño interior.
Pinzas en puño.

Caballero

Corte regular.
Pinzas en espalda.
Botón down.
Bolsa frontal.

Tallas: CH a 2EG | 35 Piezas por Caja
Tallas: 3EG a 4EG | 30 Piezas por Caja



Dama

Corte asiluetado.
Pinzas en espalda.

Tallas: CH a 2EG | 40 Piezas por Caja
Tallas: 3EG a 4EG | 35 Piezas por Caja



Aplicaciones |



Bordado | Serigrafía | Vinil Textil

Colores | 6 |



Plaid Royal (Cuadros Azul Rey)

Plaid Coral (Cuadros Coral)

Navy Stripes (Rayas Marino)

Light Blue Stripes (Rayas Azul Cielo)

Mint Stripes (Rayas Menta)

Pink Stripes (Rayas Rosa)





ESTILO 6004 C/D

CAMISA DE CUADROS | POLIÉSTER

MANGA CORTA

CABALLERO Y DAMA

★ Nuevo Estilo

Tallas: CH - 4EG

Peso: 110 g/m²

Composición: 96% Poliéster texturizado - 4% Elastano



| Especificaciones

Manga corta.

Caballero

Corte regular.

Pinzas en espalda.

Boton down.

Bolsa frontal.



Tallas: CH a 2EG | 35 Piezas por Caja

Tallas: 3EG a 4EG | 30 Piezas por Caja

Dama

Corte asiluetado.

Pinzas en espalda.



Tallas: CH a 2EG | 40 Piezas por Caja

Tallas: 3EG a 4EG | 35 Piezas por Caja



| Aplicaciones

Bordado | Serigrafía | Vinil Textil



| Colores | 5



Plaid Navy Blue (Cuadros Azul Marino)



Plaid Light Blue (Cuadros Azul Claro)



Plaid Yellow - Navy Blue (Cuadros Amarillo - Azul Marino)



Plaid Orange (Cuadros Naranja)



Plaid Pink (Cuadros Rosa)

ESTILO 6004 CL|DL

CAMISA DE CUADROS | POLIÉSTER

MANGA LARGA

CABALLERO Y DAMA

Nuevo Estilo 

Tallas: CH - 4EG

Peso: 110 g/m²

Composición: 96% Poliéster texturizado - 4% Elastano

Especificaciones |



Pinzas en puño.

Caballero

Corte regular.

Pinzas en espalda.

Botón down.

Bolsa frontal.

Tallas: CH a 2EG | 35 Piezas por Caja

Tallas: 3EG a 4EG | 30 Piezas por Caja



Dama

Corte asiluetado.

Pinzas en espalda.

Tallas: CH a 2EG | 40 Piezas por Caja

Tallas: 3EG a 4EG | 35 Piezas por Caja



Aplicaciones |




Bordado | Serigrafía | Vinil Textil

Colores | 5 |



Plaid Royal (Cuadros Azul Rey) 

Plaid Light Blue (Cuadros Azul Claro) 

Plaid Navy Yellow (Cuadros Marino Amarillo) 

Plaid Orange (Cuadros Naranja) 

Plaid Pink (Cuadros Rosa) 





ESTILO 6500 C|D

CAMISA DE TRABAJO

MANGA CORTA

CABALLERO Y DAMA

Tallas: 6500C: CH - 4EG | 6500D: ECH - 3EG

Peso: 180 g/m²

Tejido: Gabardina

Composición: 65% Poliéster - 35% Algodón



| Especificaciones

Tejido durable repelente a líquidos.

Botones al tono de la tela.

2 bolsos con solapa en pecho.

Abertura para lapicero.

Caballero

Corte amplio en hombros y mangas.



Tallas: CH a 2EG | 35 Piezas por Caja

Tallas: 3EG a 4EG | 30 Piezas por Caja

Dama

Corte asiluetado.

Corte amplio en hombros y mangas.



Tallas: ECH a 2EG | 40 Piezas por Caja

Tallas: 3EG | 35 Piezas por Caja



| Aplicaciones

Bordado | Serigrafía | Vinil Textil



| Colores | 5

- Black (Negro)
- Charcoal (Carbón)
- Silver (Plata)
- Navy (Azul Marino)
- Khaki (Caqui)

ESTILO 6500 CL|DL

CAMISA DE TRABAJO

MANGA LARGA

CABALLERO Y DAMA

Tallas: 6500CL: CH - 4EG | 6500DL: ECH - 3EG

Peso: 180 g/m²

Tejido: Gabardina

Composición: 65% Poliéster - 35% Algodón

Especificaciones |



Tejido durable repelente a líquidos.

Botones al tono de la tela.

2 bolsos con solapa en pecho

Abertura para lapicero.

Caballero

Corte amplio en hombros y mangas.

Tallas: CH a 2EG | 35 Piezas por Caja

Tallas: 3EG a 4EG | 30 Piezas por Caja



Dama

Corte asiluetado.

Corte amplio en hombros y mangas.

Tallas: ECH a 2EG | 40 Piezas por Caja

Tallas: 3EG | 35 Piezas por Caja



Aplicaciones |



Bordado | Serigrafía | Vinil Textil

Colores | 5 |



Black (Negro)



Charcoal (Carbón)



Silver (Plata)



Navy (Azul Marino)



Khaki (Caqui)





ESTILO 8000U

CHALECO DE NAILON

UNISEX

★ **Nuevo Estilo**

Tallas: ECH - 2EG

Tejido: Nailon con relleno de poliéster

Composición: 100% Nailon



| Especificaciones

Relleno suave.
Resistente al viento.
Cierres metálicos.
Bolsillos frontales.
Ultra ligero.
Empacable (incluye bolsa).



Tallas: ECH a 2EG | 24 Piezas por Caja



| Aplicaciones

Bordado | Vinil Textil



| Colores | 5

- Black (Negro)
- Charcoal (Carbón)
- Navy (Azul Marino)
- Maroon (Marrón)
- Olive (Olivo)





ESTILO 8001U

OUTDOOR LINE

CHALECO SOFTSHELL

UNISEX

★ **Nuevo Estilo**

Tallas: ECH - 2EG

Peso: 310 g/m²

Tejido: Softshell

Composición: 100% Poliéster tricapa



| Especificaciones

Bolsillos laterales con cierre.
Bies a contraste.



Tallas: ECH a 2EG | 18 Piezas por Caja



| Aplicaciones

Bordado | Serigrafía | Vinil Textil



| Colores | 3

- Black (Negro)
- Charcoal (Carbón)
- Navy (Azul Marino)





ESTILO 8002U

OUTDOOR LINE

CHAMARRA SOFTSHELL

UNISEX

★ **Nuevo Estilo**

Tallas: ECH - 2EG

Peso: 310 g/m²

Tejido: Softshell

Composición: 100% Poliéster tricapa



| Especificaciones

Manga larga.

Bolsillos laterales con cierre.

Bies a contraste.



Tallas: ECH a 2EG | 12 Piezas por Caja



| Aplicaciones

Bordado | Serigrafía | Vinil Textil



| Colores | 3

- Black (Negro)
- Charcoal (Carbón)
- Navy (Azul Marino)





ESTILO 8100U

OUTDOOR LINE

CHALECO SOFTSHELL RECICLADO

UNISEX



Nuevo Estilo



Reciclado

Tallas: ECH - 2EG

Peso: 300 g/m²

Tejido: Softshell

Composición: 100% Poliéster reciclado tricapa



| Especificaciones

Bolsillos laterales con cierre.

Bolsillo en pecho con cierre.

Tag plástico en cierre.



Tallas: ECH a 2EG | 18 Piezas por Caja



| Aplicaciones

Bordado | Serigrafía | Vinil Textil



| Colores | 2



Black (Negro)



Charcoal (Carbón)





ESTILO 8101U

OUTDOOR LINE

CHAMARRA SOFTSHELL RECICLADO

UNISEX



Nuevo Estilo



Reciclado

Tallas: ECH - 2EG

Peso: 300 g/m²

Tejido: Softshell

Composición: 88% Poliéster reciclado - 12% Elastano



| Especificaciones

Manga larga.

Ajuste de puño con velcro.

Bolsillos laterales con cierre.

Bolsillo en pecho con cierre.

Tag plástico en cierre.



Tallas: ECH a 2EG | 12 Piezas por Caja



| Aplicaciones

Bordado | Serigrafía | Vinil Textil



| Colores | 3



Black (Negro)



Charcoal (Carbón)



Navy (Marino)





TABLA DE MEDIDAS | 2025



POLOS

ESTILO

	S CH		M M		L G		XL EG		2XL 2EG		3XL 3EG		4XL 4EG	
	ANCHO	LARGO	ANCHO	LARGO	ANCHO	LARGO	ANCHO	LARGO	ANCHO	LARGO	ANCHO	LARGO	ANCHO	LARGO
600C 600CL ⁱⁿ	18	28½	20	29½	22	30½	24	31½	26	32½	28	33½	30	34½
600D 600DL 700D ⁱⁿ	17	24	18	25	19	26	20	27	21	28	22	29	23	30
700C 900C 900CL 901C ⁱⁿ	18½	28½	20½	29½	22½	30½	24½	31½	26½	32½	28½	33½	30½	34½
900D 900DL 901D ⁱⁿ	17½	24	18½	25	19½	26	20½	27	21½	28	22½	29	23½	30

Solo en estilos goo CID y goo CLIDL se manejan tallas 3EG y 4EG.

PLAYERAS

ESTILO

	S CH		M M		L G		XL EG		2XL 2EG		3XL 3EG	
	XS ECH		S CH		M M		L G		XL EG			
410N ⁱⁿ	12	16½	13	17½	14	19½	15	21½	16	23½		
410C ⁱⁿ	18	28	20	29	22	30	24	31	26	32	28	33
410D ⁱⁿ	17½	24	18½	25	20	26	21	27	22	28		
410ULS ⁱⁿ	18	28	20	29	22	30	24	31	26	32		
950C 950CL 970C ⁱⁿ	18	27	20	28	22	29	24	30	26	31		
950D 950DL 970D ⁱⁿ	16½	24	17½	25	18½	26	19½	27	20½	28		
950N ⁱⁿ	14	18½	15	20	16	22	17	23½				

SUBLIMACIÓN

ESTILO

— ESTILO		S CH		M M		L G		XL EG		2XL 2EG					
4000C	in	19½	28	20½	29	21½	30	22½	31	23½	32				
4000D	in	17	24	18	25	19	26	20	27	21	28				
4000N	in XS ECH	12	16½	S CH	13	17½	M M	14	19½	L G	15	21½	XL EG	16	23½

UNIFORMES

ESTILO

	S CH		M M		L G		XL EG		2XL 2EG		3XL 3EG		4XL 4EG	
6000C 6000CL ⁱⁿ	20½	28¾	22	29½	23½	30¼	25	31	26½	31¾	28	32½	29½	33¼
6001C 6001CL ⁱⁿ														
6002C 6002CL ⁱⁿ														
6004C 6004CL ⁱⁿ														
6000D 6000DL ⁱⁿ	19	24½	20½	25½	22	26½	23½	27½	25	28½	26½	29½	28	30½
6001D 6001DL ⁱⁿ														
6002D 6002DL ⁱⁿ														
6004D 6004DL ⁱⁿ														
6500C 6500CL ⁱⁿ	20½	30	22½	31	24½	32	26½	33	28½	34	30½	35	32½	36
	XS ECH		S CH		M M		L G		XL EG		2XL 2EG		3XL 3EG	
6500D 6500DL ⁱⁿ	18	26	20	27	21	28	22	29	24	30	25	31	26	32
8000U ⁱⁿ	18	24	20	25	22	26	24	27	26	28	28	29		
8001U ^{cm}	48	65	53	67	56	70	58	72	61	75	64	77		
8002U ^{cm}	48	66	52	69	56	71	60	74	64	76	67	79		
8100U ^{cm}	51	65	53	67	57	70	59	72	62	75	65	78		
8101U ^{cm}	98	61	106	64	115	66	124	68	131	71	139	73		

TODAS LAS MEDIDAS SE REPRESENTAN EN ANCHO Y LARGO. TOLERANCIA ± 0.5"
LAS IMÁGENES SON ILUSTRATIVAS. LOS COLORES PUEDEN VARIAR DEPENDIENDO EL ESTILO.



UNIFORMES EMPRESARIALES
DEL POTOSÍ SA DE CV

Uniformas .mx

